

A low-angle, upward-looking photograph of a complex industrial structure. The scene is dominated by large, vertical, blue-painted pipes and a network of blue metal walkways and railings. The pipes are arranged in a dense, vertical stack, with some showing signs of wear or rust. The walkways are made of blue metal grating and are supported by a sturdy blue frame. The background is a clear, bright blue sky, suggesting an outdoor industrial setting. The overall composition is dynamic and emphasizes the scale and complexity of the industrial infrastructure.

Промышленные решения



Больше надежности

Больше безопасности

Больше компетенции

Больше гибкости

55R1

Объединение. Логичность. Контроль.

Быть успешной компанией означает опираться на требования рынка и быстро реагировать на его изменения. Достижение этих целей предполагает контроль всех процессов производства и поставок продукции. Все это требует надежных и высокопроизводительных информационных систем, которые развиваются параллельно с ростом требований к производству основной продукции предприятия.

Сети Ethernet обеспечивают транспорт для передачи данных, сигналов управления оборудованием, телефонии и видеоинформации. Это дает возможность, в рамках одной сети, поддерживать удаленное управление как в офисе, так и на производстве. Однако, такое объединение сетей требует согласованной структуры сети и решений для применения в разных условиях окружающей среды.

R&M – швейцарская компания, которая уже 50 лет работает в области разработки и производства кабельных систем, в том числе для промышленных сетей передачи данных. Наш успех основан на универсальности нашей продукции, а также на сотрудничестве с квалифицированными и профессиональными партнерами. Мы точно знаем, что требуется от решений, пред-

назначенных для применения в промышленных условиях.

Простой сети высокоавтоматизированного промышленного оборудования это – потери средств и репутации, поэтому мы предлагаем бескомпромиссное качество.

Промышленная кабельная система R&M содержит в себе изделия для всех классов окружающей среды - от MICE₁ до MICE₃. А трехуровневая система пассивной безопасности R&M предотвращает человеческие ошибки, а также защищает ка-

бельную систему от несанкционированных воздействий.

Промышленные стандарты: ISO/IEC 24702, EN 50173-3 и PROFIBUS User Organization (PNO) придерживаются принципов создания структурированной кабельной системы. Надежность и производительность сети передачи данных определяется качеством компонентов и инсталляции. Применяя нашу продукцию, вы получаете производительную, надежную, и ориентированную в будущее, сеть передачи данных.

020.1285.1

Увеличение силы воздействия

	Классы		
Механические	M ₁	M ₂	M ₃
Влагозащищенность	I ₁	I ₂	I ₃
Климатические	C ₁	C ₂	C ₃
Электромагнитные	E ₁	E ₂	E ₃

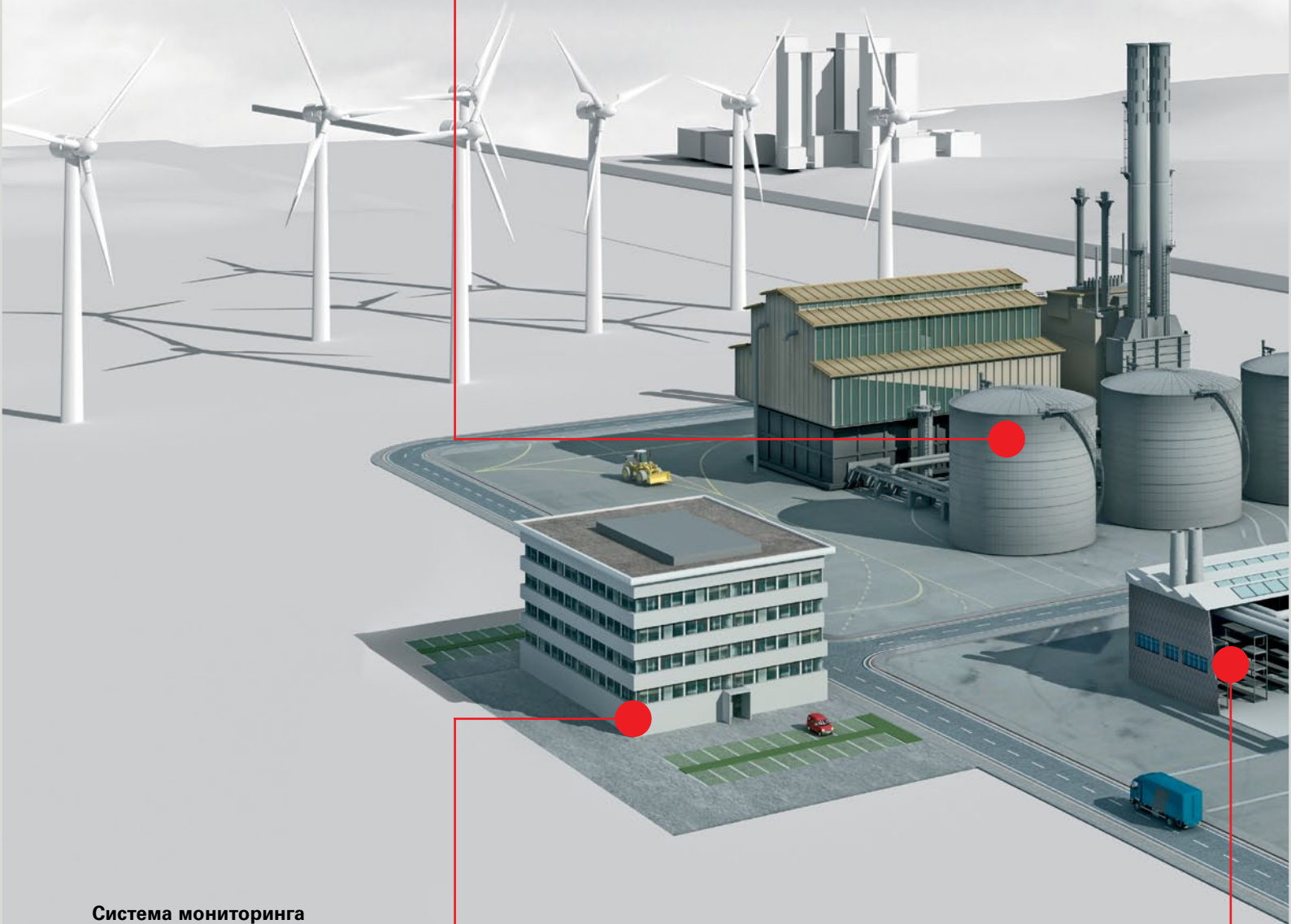
R&M разрабатывает и производит продукцию, предназначенную для работы в различных условиях окружающей среды. Она отвечает всем требованиям, предъявляемым промышленными стандартами.

090.5809



Уличные решения

Прочные розетки SM-серии с классом защиты IP65 применяются для медных и оптических соединений. Розетки устойчивы к ультрафиолету и ударам согласно классу IK07.



Система мониторинга кабельных соединений

R&M *MinteliPhy* отслеживает все изменения и облегчает эксплуатацию и модернизацию сети.

090.6533



010.2859



Сеть передачи данных, ориентированная на будущее. R&M поставляет экранированные системы категории 6 с классами защиты до IP67. Все компоненты категории 6 от R&M гарантированно поддерживают 10 Гбит.



Система безопасности

Трехуровневая система пассивной безопасности R&M обеспечивает четкое кодирование компонентов, а также защиту от несанкционированных отключений.

Быстрая установка

Защёлкивающийся на DIN-рейку модуль DRM45 может применяться для соединений с помощью RJ45, SC-RJ или E-2000™ Compact.*

090.2390



* E-2000™ производится по лицензии DiamondSA, Losone.

Соединение зданий

Коробки Venus с классом защиты от IP43 до IP54 защищают узлы подключения зданий.

090.6681



Экономия пространства

Высокий уровень надежности обеспечивается такими компонентами, как FM45, который может быть установлен в полевых условиях и обеспечивает надежное подключение к сети промышленного оборудования.

090.5400



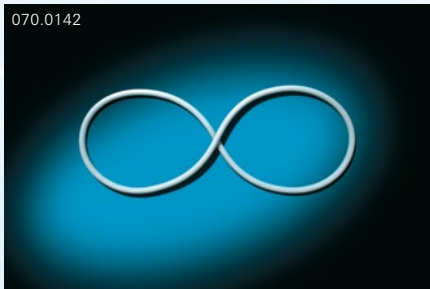
Компетенция R&M

В лице R&M вы получаете партнера с экспертными знаниями. Мы знаем требования, предъявляемые промышленностью к условиям эксплуатации. Мы производим компоненты для создания промышленных сетей передачи данных, обладающих технологическим запасом пропускной способности для использования будущими приложениями.

Отказоустойчивость сети передачи данных

Проектирование, производство и инсталляция кабельной системы являются факторами, которые определяют безотказность сети передачи данных. Наше технологическое лидерство, а также высочайшее качество наших изделий гарантируют нашим заказчикам беспрецедентную отказоустойчивость.

070.0142



Быстрая и безопасная инсталляция

Программа Квалифицированный Партнер (QPP) работает как си-

стемный метод передачи знаний нашим партнерам и заказчикам. Программа гарантирует, что наши партнеры всегда обладают необходимыми знаниями и навыками, достаточными для построения сети передачи данных с системной гарантией на десятки лет.

090.5471



Эксплуатация под контролем

Как правило, сбои в сети передачи данных имеют место в процессе MAC (move-add-change). Применение системы пассивной безопасности R&M и системы мониторинга соединений R&MinteliPhy обеспечивает безошибочную эксплуатацию сети, в т.ч. и в процессе её модернизации.

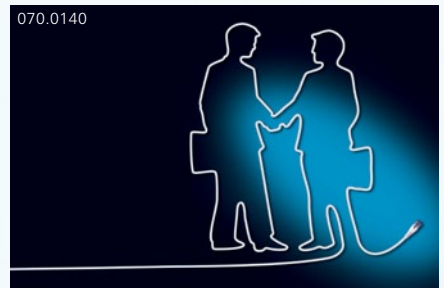
070.0048



Рекомендации и поддержка

Соответствовать ожиданиям и требованиям заказчика является для нас основной задачей. Мы готовы адаптировать наши стандартные решения под требования вашего производства и ваших задач.

070.0140



Понимание рынка

R&M хорошо информирована о современных требованиях, предъявляемым к кабельным системам для промышленных сетей передачи данных. Мы сотрудничаем с нашими заказчиками. Результатом этого сотрудничества становится появление оптимальных изделий и решений.

090.6274





www.rdm-russia.ru

RdM Distribution
Тел./факс +7 (495) 721 88 52
info@rdm-russia.ru
www.rdm-russia.ru